

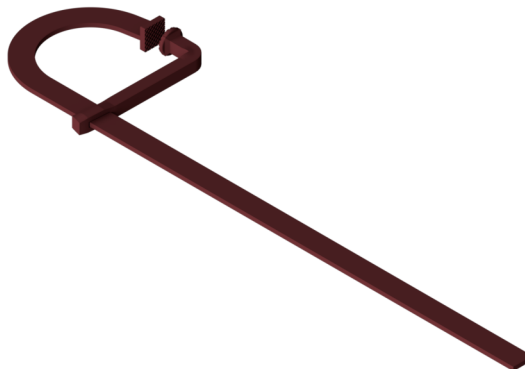


Numéro d'article / Article number: 111952

Numéro EAN / EAN number: 4250384700683  
Catégorie de fret / Freight category: A

Serre-joint pour béton, Longueur du coffrage: 0 - 900 mm

Formwork clamp, Formwork length: 0 - 900 mm



## Description de l'article

Serre-joint pour béton

Serre-joint pour béton, réalisé en acier plat courbé de 8 mm d'épaisseur. Coulisserie en acier carré perforé., Revêtu pour résister aux intempéries et disponible en différentes longueurs de, coffrage

- Longueur du coffrage: 0 - 900 mm

## Item description

Formwork clamp

Formwork clamp made of 8 mm thick bent flat-bar steel. Slide made of perforated square section. Weatherproof coating and available in different formwork lengths

- Formwork length: 0 - 900 mm

## Données techniques

Poids: 5,2 kg  
Dimensions: 265 mm x 1250 mm x 40 mm  
matériau:  
S235 JR

surface:  
laqué en RAL 8017

## Technical specifications

Weight: 5,2 kg  
Dimensions: 265 mm x 1250 mm x 40 mm  
material:  
S235 JR

surface:  
painted in RAL 8017

\* Toutes les données sont des valeurs indicatives (en partie avec les arrondis habituels dans la branche pour une meilleure compréhension) et servent uniquement à la compréhension du produit, mais pas comme base pour la construction d'accessoires, de supports de stockage, d'adaptations, de produits combinés ou autres. Toutes les indications sont fournies sans garantie, nous déclinons toute responsabilité pour d'éventuelles erreurs et les conséquences qui en résultent.

\* All data are approximate values (partly with industry-standard rounding for better understanding) and serve only for product understanding, but not as a basis for the design of accessories, storage solutions, adaptations, combination products or the like. All information is without guarantee, for possible errors and resulting consequences we assume no responsibility.