

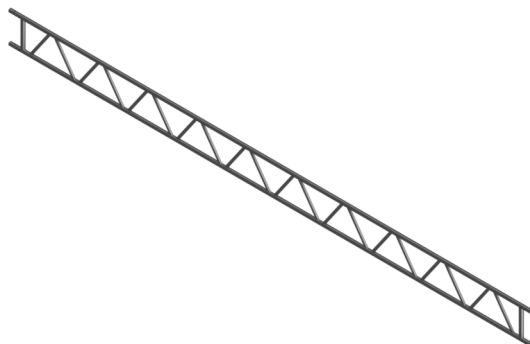


Numéro d'article / Article number: 357216

Numéro EAN / EAN number: 4250384748692  
Catégorie de fret / Freight category: D

Poutre en treillis métallique, Longueur: 7300 mm

Lattice beam, Length: 7300 mm



## Description de l'article

Poutre en treillis métallique

Poutre en treillis métallique 450, La poutre en treillis est utilisée dans d'innombrables cas pratiques, par exemple pour les ponts, les échafaudages de surface, les constructions de toitures, les podiums., , robuste, résistant, galvanisé à chaud et durable, Ø 48,3 mm, épaisseur de la paroi: 3,25 mm, hauteur totale: 450 mm, entraxe: 400 mm

- Longueur: 7300 mm

## Item description

Lattice beam

Lattice beam 450

For several uses in building construction.

- robust
- hot-dip galvanized
- long-lasting
- made of galvanized round tube Ø 48.3 mm
- thickness: 3.25 mm
- height: 450 mm
- dimension between axes: 400 mm

- Length: 7300 mm

## Technical specifications

Weight: 67,9 kg

Dimensions: 450 mm x 7300 mm x 50 mm

material:

S235 JR

surface:

hot dipped galvanized acc. to DIN ISO 1461

\* Toutes les données sont des valeurs indicatives (en partie avec les arrondis habituels dans la branche pour une meilleure compréhension) et servent uniquement à la compréhension du produit, mais pas comme base pour la construction d'accessoires, de supports de stockage, d'adaptations, de produits combinés ou autres. Toutes les indications sont fournies sans garantie, nous déclinons toute responsabilité pour d'éventuelles erreurs et les conséquences qui en résultent.

\* All data are approximate values (partly with industry-standard rounding for better understanding) and serve only for product understanding, but not as a basis for the design of accessories, storage solutions, adaptations, combination products or the like. All information is without guarantee, for possible errors and resulting consequences we assume no responsibility.