

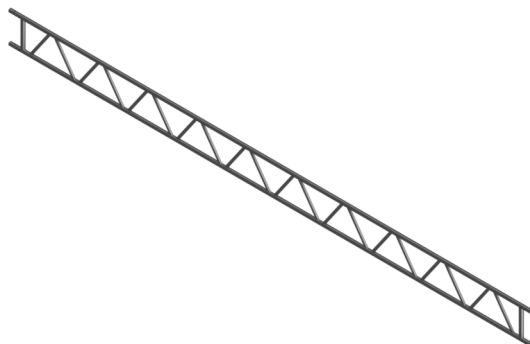


Artikelnummer / Article number: 357216

EAN / EAN number: 4250384748692  
Vrachtcategorie / Freight category: D

Stalen tralieligger, Lengte 7300 mm

Lattice beam, Length: 7300 mm



### Omschrijving

Stalen tralieligger

Stalen tralieligger 450

De tralieligger wordt gebruikt in talloze praktische toepassingen zoals overbruggingen, oppervlaktesteigers, dakconstructies en platforms.

systeemonafhankelijk

-hoog draagvermogen

-robuust

thermisch verzinkt en duurzaam

-gemaakt van gegalvaniseerde ronde buis Ø 48,3 mm

-Wanddikte: 3,25 mm

-Hoogte: 450 mm

-Axisafmeting: 400 mm

- Lengte 7300 mm

### Technische gegevens

Gewicht: 67,9 kg

Afmetingen: 450 mm x 7300 mm x 50 mm

material:

S235 JR

surface:

hot dipped galvanized acc. to DIN ISO 1461

\* Alle specificaties zijn waarden bij benadering (in sommige gevallen met afrondingen volgens de industriestandaard voor een beter begrip) en zijn uitsluitend bedoeld om het product te begrijpen, maar niet als basis voor de constructie van accessoires, opbergrekken, aanpassingen, combinatieproducten of soortgelijke producten. Wij aanvaarden geen aansprakelijkheid voor eventuele fouten en de daaruit voortvloeiende gevolgen.

\* All data are approximate values (partly with industry-standard rounding for better understanding) and serve only for product understanding, but not as a basis for the design of accessories, storage solutions, adaptations, combination products or the like. All information is without guarantee, for possible errors and resulting consequences we assume no responsibility.

### Item description

Lattice beam

Lattice beam 450

For several uses in building construction.

·robust

·hot-dip galvanized

·long-lasting

·made of galvanized round tube Ø 48.3 mm

·thickness: 3.25 mm

·height: 450 mm

·dimension between axes: 400 mm

- Length: 7300 mm

### Technical specifications

Weight: 67,9 kg

Dimensions: 450 mm x 7300 mm x 50 mm

material:

S235 JR

surface:

hot dipped galvanized acc. to DIN ISO 1461