

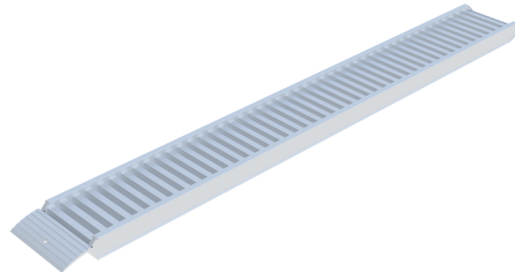


Article number / Artikelnummer: **230036**

EAN number / EAN: 4250384778972
Freight category / Frachtkategorie: D

Aluminum loading ramp, profiled, length: 2963 mm, width: 365 mm max. load: 1250 kg height difference / incline: 1000 mm / 20°

Auffahrrampe aus Aluminium, profiliert, Länge: 2963 mm, Breite: 365 mm max. Belastung: 1250 kg Höhenunterschied / Steigung: 1000 mm / 20°



Item description

Aluminum loading ramp, profiled

Aluminum loading ramp, profiled

Offers optimal support for the fast and safe loading of vehicles, machines or heavy equipment.

-very stable ramp made of light weight aluminum profiles
-with a non-slip surface

- length: 2963 mm, width: 365 mm max. load: 1250 kg height difference / incline: 1000 mm / 20°

Artikeltext

Auffahrrampe aus Aluminium, profiliert

Auffahrrampe aus Aluminium, profiliert

Für das schnelle und sichere Verladen von Fahrzeugen, Maschinen oder schweren Geräten.

-sehr stabile Rampe aus leichten Aluminiumprofilen
-rutschhemmende Oberfläche bietet optimalen Halt

- Länge: 2963 mm, Breite: 365 mm max. Belastung: 1250 kg Höhenunterschied / Steigung: 1000 mm / 20°

Verwendungszweck

Der Verwendungszweck einer Auffahrrampe liegt in der sicheren und einfachen Überwindung von Höhenunterschieden für Fahrzeuge, Maschinen oder Transportgeräte. Sie wird eingesetzt, um das Be- und Entladen zu erleichtern, beispielsweise beim Auffahren auf Anhänger, Laderampen oder erhöhte Flächen. Durch ihre stabile Bauweise ermöglicht die Auffahrrampe ein kontrolliertes und sicheres Befahren auch mit schweren Lasten. Ob im Bauwesen, in der Logistik, in Werkstätten oder im privaten Bereich: Die Auffahrrampe ist eine praktische Lösung für effiziente Transportabläufe, Sicherheit und Komfort.

* All data are approximate values (partly with industry-standard rounding for better understanding) and serve only for product understanding, but not as a basis for the design of accessories, storage solutions, adaptations, combination products or the like. All information is without guarantee, for possible errors and resulting consequences we assume no responsibility.

* Alle Angaben sind Richtwerte (teilweise mit branchenüblichen Rundungen zum besseren Verständnis) und dienen lediglich zum Produktverständnis, nicht aber als Basis zum Bau von Zubehörteilen, Lagergestellen, Adaptierungen, Kombinationsprodukten oä. Alle Angaben sind ohne Gewähr, für evtl. Fehler und resultierende Folgen übernehmen wir keine Verantwortung.