

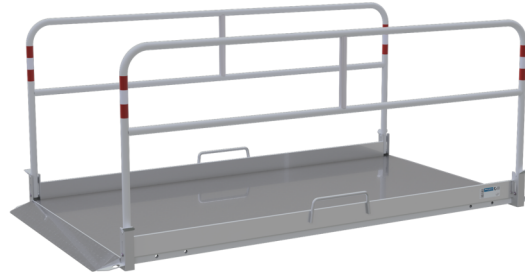


Numéro d'article / Article number: **2028213**

Numéro EAN / EAN number: 4250384751128  
Catégorie de fret / Freight category: C

Passerelle en aluminium, Largeur: 1,30 m, Longueur: env. 2,70 m

Aluminium trench bridge, Width: 1.30 m, Length: approx 2.70 m



## Description de l'article

Passerelle en aluminium

Passerelle en aluminium, Passage protégé par-dessus des tranchées., , entièrement en aluminium, avec rampe d'accès pour fauteuils roulants, poussettes etc., le revêtement est en tôle d'aluminium larmée 3/4 mm, revêtement antidérapage, châssis, balustrades et revêtement en aluminium, protection latérale du passage par planches en aluminium, les balustrades sont équipées de bandes réfléchissantes rouge-blanc-rouge, des poignées soudés des deux cotés permettent un maniement ergonomique, quatre angles usinés permettent un transport sûr et un stockage propre, par quatre œillets usinés les ponts sont fixés avec des piquets réf. 30W80, ainsi immobilité garantie, Capacité de charge: 200 kg/m<sup>2</sup>

- Largeur: 1,30 m
- Longueur: env. 2,70 m

## Item description

Aluminium trench bridge

Aluminium trench bridge

For save crossing of ditches and canals.

- completely made of aluminium
- with access ramp for wheelchairs, prams, etc.
- floor cover of anti-slip aluminium checker plate (3/4 mm) and skirting of square section and firmly bolted to the supporting construction
- the side rails are equipet with red-white-red reflecting stripes and can be folded down for space saving transport and storage
- carry handles on both sides allow an ergonomical handling
- 4 angles for stacking allow a safe transport and storage
- bridge can be saved on ground by ground pegs
- Load: 200 kg/m<sup>2</sup>

- Width: 1.30 m
- Length: approx 2.70 m

\* Toutes les données sont des valeurs indicatives (en partie avec les arrondis habituels dans la branche pour une meilleure compréhension) et servent uniquement à la compréhension du produit, mais pas comme base pour la construction d'accessoires, de supports de stockage, d'adaptations, de produits combinés ou autres. Toutes les indications sont fournies sans garantie, nous déclinons toute responsabilité pour d'éventuelles erreurs et les conséquences qui en résultent.

\* All data are approximate values (partly with industry-standard rounding for better understanding) and serve only for product understanding, but not as a basis for the design of accessories, storage solutions, adaptations, combination products or the like. All information is without guarantee, for possible errors and resulting consequences we assume no responsibility.