

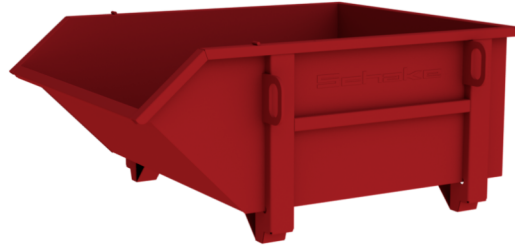


Article number / Artikelnummer: 50185-500

EAN number / EAN: 4250384778873  
Freight category / Frachtkategorie: B

Debris container, red painted RAL 3003, capacity 500 l  
dimensions: 1424 x 1206 x 595 mm

Schuttcontainer, rot lackiert RAL 3003, Volumen 500 LiterMaße:  
1424 x 1206 x 595 mm



### Item description

Debris container

Debris container

For collecting and disposing of building rubble and other waste on construction sites.

- enables proper, safe and efficient waste disposal
- suitable for materials such as concrete, brick, wood or metal
- wall thickness: 2 mm
- painted red RAL 3003

- red painted RAL 3003
- capacity 500 l dimensions: 1424 x 1206 x 595 mm

### Artikeltext

Schuttcontainer

Schuttcontainer

Zur Aufnahme und Entsorgung von Bauschutt und anderen Abfällen auf Baustellen.

- ermöglicht eine ordnungsgemäße, sichere und effiziente Abfallentsorgung
- geeignet für Materialien wie Beton, Ziegel, Holz oder Metall
- Wandstärke: 2 mm
- lackiert rot RAL 3003

- rot lackiert RAL 3003
- Volumen 500 LiterMaße: 1424 x 1206 x 595 mm

### Verwendungszweck

Der Verwendungszweck eines Schuttcontainers liegt in der sicheren Sammlung, Lagerung und dem Abtransport von Bauschutt und Abfällen. Er wird eingesetzt, um Materialien wie Beton, Ziegel, Holz, Metall oder gemischte Bauabfälle geordnet zu entsorgen und Baustellen sauber sowie übersichtlich zu halten. Durch sein großes Fassungsvermögen ermöglicht der Schuttcontainer eine effiziente Abfalllogistik und reduziert den Aufwand für Transport und Entsorgung. Ob bei Neubauten, Renovierungen oder Abbrucharbeiten: Der Schuttcontainer ist eine praktische Lösung für Ordnung, Effizienz und fachgerechte Entsorgung.

\* All data are approximate values (partly with industry-standard rounding for better understanding) and serve only for product understanding, but not as a basis for the design of accessories, storage solutions, adaptations, combination products or the like. All information is without guarantee, for possible errors and resulting consequences we assume no responsibility.

\* Alle Angaben sind Richtwerte (teilweise mit branchenüblichen Rundungen zum besseren Verständnis) und dienen lediglich zum Produktverständnis, nicht aber als Basis zum Bau von Zubehörteilen, Lagergestellen, Adaptierungen, Kombinationsprodukten oä. Alle Angaben sind ohne Gewähr, für evtl. Fehler und resultierende Folgen übernehmen wir keine Verantwortung.