

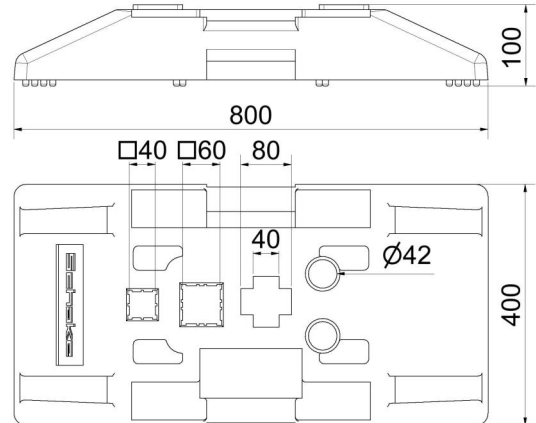
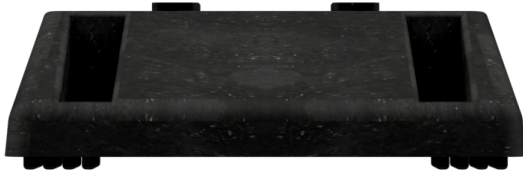


Article number / Artikelnummer: 31993

EAN number / EAN: 4250384715960  
Freight category / Frachtkategorie: S

Base plate 25 kg

Fußplatte 25 kg



### Item description

Base plate 25 kg

Base plate

For erecting barrier fences, stock tubes, beacons or construction fences, made of recycled plastic, with carrying handles on the sides for practical handling.

Insert pockets:

1x 40 x 40 mm  
1x 60 x 60 mm  
2x Ø 42 mm

Dimensions:

width: 400 mm  
length: 800 mm  
height: 100 mm

Finish:

plastic recycling, 25 kg

Our footplates can be customized with logo embossing for your promotional purposes.

This option serves as a cost-effective advertising space that leaves a lasting impression.

### Artikeltext

Fußplatte 25 kg

Fußplatte

Zum Aufstellen von Schrankenzäunen, Schaftrohren, Baken oder Bauzäunen, aus Kunststoffrecycling hergestellt, mit seitlichen Tragegriffen für eine praktikable Handhabung.

Einstecktaschen:

1x 40 x 40 mm  
1x 60 x 60 mm  
2x Ø 42 mm

Abmäße:

Breite: 400 mm  
Länge: 800 mm  
Höhe: 100 mm

Ausführung:

Kunststoffrecycling, 25 kg

Unsere Fußplatten können für Ihre Werbezwecke mit einer Logoprägung individuell gestaltet werden. Diese Möglichkeit dienen als kostengünstige Werbefläche, die einen bleibenden Eindruck hinterlassen.



## Designated purpose

For the application for work in road building

## Verwendungszweck

Der Verwendungszweck einer Fußplatte liegt in der stabilen und sicheren Standbasis für Pfosten, Absperrelemente, Schilder oder mobile Konstruktionen. Sie wird eingesetzt, um Elemente ohne feste Bodenverankerung aufzustellen und dabei einen sicheren Halt zu gewährleisten. Durch ihr Eigengewicht sorgt die Fußplatte für Standfestigkeit und ermöglicht gleichzeitig einen flexiblen Einsatz an wechselnden Standorten. Ob auf Baustellen, bei Veranstaltungen, im Lager oder im öffentlichen Raum: Die Fußplatte ist eine praktische Lösung für mobile Anwendungen, einfache Montage und zuverlässige Stabilität.

## Technical specifications

Weight: 25 kg  
Dimensions: 400 mm x 800 mm x 100 mm  
material:  
plastic

## Technische Daten

Gewicht: 25 kg  
Abmessungen: 400 mm x 800 mm x 100 mm  
Material:  
Kunststoff

\* All data are approximate values (partly with industry-standard rounding for better understanding) and serve only for product understanding, but not as a basis for the design of accessories, storage solutions, adaptations, combination products or the like. All information is without guarantee, for possible errors and resulting consequences we assume no responsibility.

\* Alle Angaben sind Richtwerte (teilweise mit branchenüblichen Rundungen zum besseren Verständnis) und dienen lediglich zum Produktverständnis, nicht aber als Basis zum Bau von Zubehörteilen, Lagergestellen, Adaptierungen, Kombinationsprodukten o.ä. Alle Angaben sind ohne Gewähr, für evtl. Fehler und resultierende Folgen übernehmen wir keine Verantwortung.