

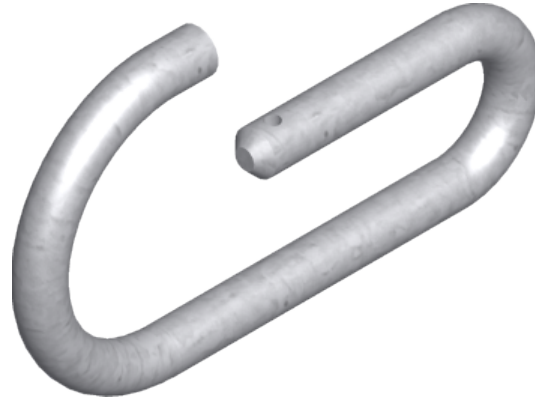


Article number / Artikelnummer: **2051533**

EAN number / EAN: 4250384733544
Freight category / Frachtkategorie: A

Slanted prop, Individual part: G-hook made of round steel Ø 15 mm, galvanized

Schrägstütze, Einzelteil: G-Haken aus Rundstahl Ø 15 mm, verzinkt



Item description

Slanted prop

Slanted prop with inner thread, pivot joint at both ends

Slanted props
as tensile or compression props for versatile application on construction sites, for example:

- , Propping different types of system formwork
- , Adjusting and propping prefabricated concrete parts, particularly hollow walls and or triple sheeting walls
- , Propping column or pillar formwork

The advantages at a glance:

- , Suitable for tensile as well as compressive force
- , Rough setting by safety pins
- , Fine adjustment by protected inner thread
- , Movable joints for any slanted or angular position
- , Suitable for impact wrenches
- , Safety pin to prevent accidental coming out of the pin during concreting or adjusting operations

- Individual part: G-hook made of round steel Ø 15 mm, galvanized

Artikeltext

Schrägstütze

• mit Innengewinde, beidseitig mit Endgelenk

Anwendungsbeispiele als Zug- und Druckstützen für die vielseitigsten Einsätze im Baustellenalltag, beispielsweise zum:

- Abstützen von diversen Systemschalungen
- Einjustieren und Abstützen von Betonfertigteilen, insbesondere von Hohl- oder 3-Schalenwänden
- Stützen von Säulenschalrohren oder Stützenschalungen

Vorteile:

- Belastbar auf Zug und Druck
- Grobeinstellung mittels Sicherheitsabsteckbolzen
- Feinjustierung mittels geschütztem Innengewinde
- Raumbewegliche Gelenke für jede Schräg- und Winkellage
- Für Schlagschraubgeräte geeignet
- Sicherheitsabsteckbolzen gegen unbeabsichtigtes Lösen des Absteckbolzens bei Betonage bzw. Justierarbeiten

- Einzelteil: G-Haken aus Rundstahl Ø 15 mm, verzinkt



Technical specifications

Weight: 0,5 kg
Dimensions: 103 mm x 187 mm x 15 mm
material:
S235 JR

surface:
hot dipped galvanized acc. to DIN ISO 1461

Technische Daten

Gewicht: 0,5 kg
Abmessungen: 103 mm x 187 mm x 15 mm
Material:
S235 JR

Oberfläche:
Feuerverzinkung nach DIN ISO 1461

* All data are approximate values (partly with industry-standard rounding for better understanding) and serve only for product understanding, but not as a basis for the design of accessories, storage solutions, adaptations, combination products or the like. All information is without guarantee, for possible errors and resulting consequences we assume no responsibility.

* Alle Angaben sind Richtwerte (teilweise mit branchenüblichen Rundungen zum besseren Verständnis) und dienen lediglich zum Produktverständnis, nicht aber als Basis zum Bau von Zubehörteilen, Lagergestellen, Adaptierungen, Kombinationsprodukten oä. Alle Angaben sind ohne Gewähr, für evtl. Fehler und resultierende Folgen übernehmen wir keine Verantwortung.