



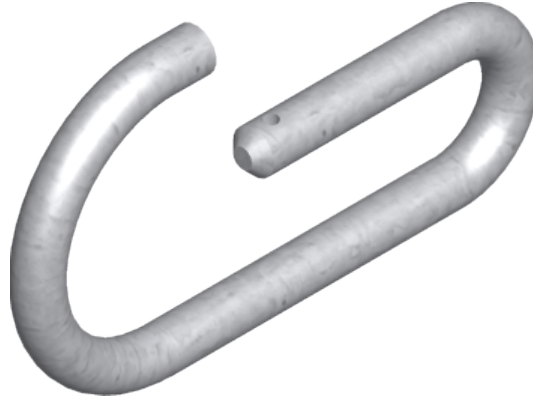
Número de artículo / Article number: 2051533

EAN / EAN number: 4250384733544

Categoría de carga / Freight category: A

Soporte inclinado, Pieza individual: Gancho en G de acero redondo Ø 15 mm, galvanizado

Slanted prop, Individual part: G-hook made of round steel Ø 15 mm, galvanized



Descripción

Soporte inclinado

- con rosca interior, con bisagra final en ambos lados

Ejemplos de aplicación como puntales de tracción y compresión para una amplia gama de usos en obras cotidianas, por ejemplo para

- Apoyar diversos sistemas de encofrado
- Ajustar y soportar elementos prefabricados de hormigón, especialmente muros huecos o de 3 cuerpos
- Apoyar tubos de encofrado de pilares o encofrados de pilares

Ventajas:

- Capacidad de carga en tracción y compresión
- Ajuste grueso mediante pasadores de seguridad
- Ajuste fino mediante rosca interior protegida
- Articulaciones flexibles para cualquier posición inclinada y en ángulo
- Apto para llaves de impacto
- Pasador de bloqueo de seguridad para evitar la liberación involuntaria del pasador de bloqueo durante los trabajos de hormigonado o ajuste

- Pieza individual: Gancho en G de acero redondo Ø 15 mm, galvanizado

Item description

Slanted prop

Slanted prop with inner thread, pivot joint at both ends

Slanted props

as tensile or compression props for versatile application on construction sites, for example:

- , Propping different types of system formwork
- , Adjusting and propping prefabricated concrete parts, particularly hollow walls and or triple sheeting walls
- , Propping column or pillar formwork

The advantages at a glance:

- , Suitable for tensile as well as compressive force
- , Rough setting by safety pins
- , Fine adjustment by protected inner thread
- , Movable joints for any slanted or angular position
- , Suitable for impact wrenches
- , Safety pin to prevent accidental coming out of the pin during concreting or adjusting operations

- Individual part: G-hook made of round steel Ø 15 mm, galvanized



Datos técnicos

Peso: 0,5 kg
Dimensiones: 103 mm x 187 mm x 15 mm
material:
S235 JR

surface:
hot dipped galvanized acc. to DIN ISO 1461

Technical specifications

Weight: 0,5 kg
Dimensions: 103 mm x 187 mm x 15 mm
material:
S235 JR

surface:
hot dipped galvanized acc. to DIN ISO 1461

* Todas las especificaciones son valores aproximados (en algunos casos con el redondeo estándar de la industria para una mejor comprensión) y están destinadas únicamente a la comprensión del producto, pero no como base para la construcción de accesorios, bastidores de almacenamiento, adaptaciones, productos combinados o similares. Toda la información se facilita sin garantía, por lo que no asumimos responsabilidad alguna por posibles errores y sus consecuencias.

* All data are approximate values (partly with industry-standard rounding for better understanding) and serve only for product understanding, but not as a basis for the design of accessories, storage solutions, adaptations, combination products or the like. All information is without guarantee, for possible errors and resulting consequences we assume no responsibility.