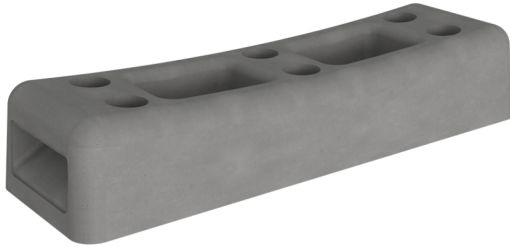




Article number / Artikelnummer: 3F100

Mobile fence base plate of concrete, Length: 700 mm Height: 125 mm Width: 220 mm with 6 holes (Ø 42 mm) 36 kg



Item description

Mobile fence base plate of concrete

Base plate of concrete
for stability of mobile fences
for inserting the site fence tubes

- Length: 700 mm Height: 125 mm Width: 220 mm with 6 holes (Ø 42 mm) 36 kg

Technical specifications

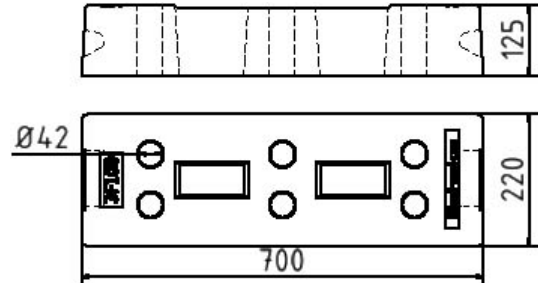
Weight: 36 kg
Dimensions: 220 mm x 700 mm x 125 mm
material:
concrete

* All data are approximate values (partly with industry-standard rounding for better understanding) and serve only for product understanding, but not as a basis for the design of accessories, storage solutions, adaptations, combination products or the like. All information is without guarantee, for possible errors and resulting consequences we assume no responsibility.

* Alle Angaben sind Richtwerte (teilweise mit branchenüblichen Rundungen zum besseren Verständnis) und dienen lediglich zum Produktverständnis, nicht aber als Basis zum Bau von Zubehörteilen, Lagergestellen, Adaptierungen, Kombinationsprodukten o.ä. Alle Angaben sind ohne Gewähr, für evtl. Fehler und resultierende Folgen übernehmen wir keine Verantwortung.

EAN number / EAN: 4250384703936
Freight category / Frachtkategorie: S

Bauzaunfuß aus Beton, Länge: 700 mm Höhe: 125 mm Breite: 220 mm mit 6 Löchern (Ø 42 mm) 36 kg



Artikeltext

Bauzaunfuß aus Beton

Bauzaunfuß

· aus Beton
· für den standfesten Aufbau von Mobilzäunen
· zum Einstecken der Bauzaunstandrohre

- Länge: 700 mm Höhe: 125 mm Breite: 220 mm mit 6 Löchern (Ø 42 mm) 36 kg

Verwendungszweck

Der Verwendungszweck eines Bauzaunfußes liegt in der stabilen und sicheren Aufstellung von Mobilzäunen. Er wird eingesetzt, um Zaunelemente zuverlässig zu fixieren und deren Standfestigkeit auch bei Wind oder äußeren Einwirkungen zu gewährleisten. Durch sein hohes Eigengewicht sorgt der Bauzaunfuß für einen festen Halt ohne feste Verankerung im Boden. Ob auf Baustellen, bei Veranstaltungen oder zur temporären Absperrung: Der Bauzaunfuß ist eine unverzichtbare Lösung für sichere, flexible und standsichere Zaunanlagen.

Technische Daten

Gewicht: 36 kg
Abmessungen: 220 mm x 700 mm x 125 mm
Material:
Beton