

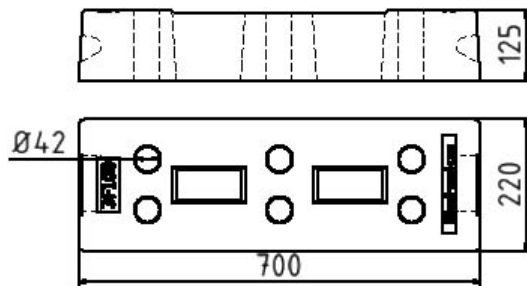
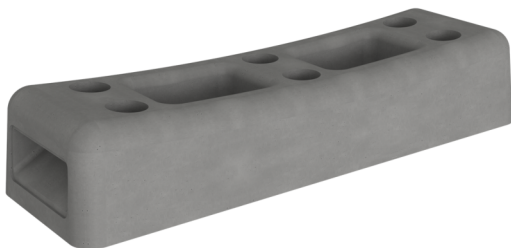


Numéro d'article / Article number: **3F100**

Numéro EAN / EAN number: 4250384703936  
Catégorie de fret / Freight category: S

Socle en béton pour clôture mobile, Longueur: 700 mmHauteur: 125 mmLargeur: 220 mmavec 6 alésages (Ø 42 mm)36 kg

Mobile fence base plate of concrete, Length: 700 mmHeight: 125 mmWidth: 220 mmwith 6 holes (Ø 42 mm)36 kg



## Description de l'article

Socle en béton pour clôture mobile

Socle pour clôture mobile en béton, pour le montage stable de clôtures mobiles, pour emboîter les montants de la clôture de chantier

- Longueur: 700 mmHauteur: 125 mmLargeur: 220 mmavec 6 alésages (Ø 42 mm)36 kg

## Item description

Mobile fence base plate of concrete

Base plate of concrete  
for stability of mobile fences  
for inserting the site fence tubes

- Length: 700 mmHeight: 125 mmWidth: 220 mmwith 6 holes (Ø 42 mm)36 kg

## Données techniques

Poids: 36 kg  
Dimensions: 220 mm x 700 mm x 125 mm  
matériau:  
béton

## Technical specifications

Weight: 36 kg  
Dimensions: 220 mm x 700 mm x 125 mm  
material:  
concrete

\* Toutes les données sont des valeurs indicatives (en partie avec les arrondis habituels dans la branche pour une meilleure compréhension) et servent uniquement à la compréhension du produit, mais pas comme base pour la construction d'accessoires, de supports de stockage, d'adaptations, de produits combinés ou autres. Toutes les indications sont fournies sans garantie, nous déclinons toute responsabilité pour d'éventuelles erreurs et les conséquences qui en résultent.

\* All data are approximate values (partly with industry-standard rounding for better understanding) and serve only for product understanding, but not as a basis for the design of accessories, storage solutions, adaptations, combination products or the like. All information is without guarantee, for possible errors and resulting consequences we assume no responsibility.