

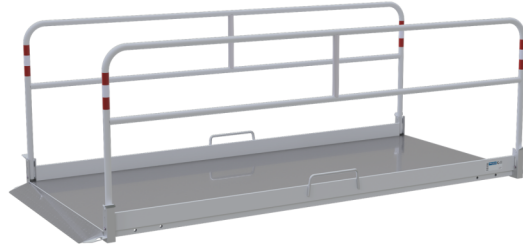


Article number / Artikelnummer: **2028313**

EAN number / EAN: 4250384751135
Freight category / Frachtkategorie: C

Aluminium trench bridge, Width: 1.30 m, Length: approx 3.30 m

Grabenbrücke aus Aluminium, Breite: 1,30 m, Länge: ca. 3,30 m



Item description

Aluminium trench bridge

Aluminium trench bridge

For safe crossing of ditches and canals.

- completely made of aluminium
- with access ramp for wheelchairs, prams, etc.
- floor cover of anti-slip aluminium checker plate (3/4 mm) and skirting of square section and firmly bolted to the supporting construction
- the side rails are equipped with red-white-red reflecting stripes and can be folded down for space saving transport and storage
- carry handles on both sides allow an ergonomical handling
- 4 angles for stacking allow a safe transport and storage
- bridge can be saved on ground by ground pegs
- Load: 200 kg/m²

- Width: 1.30 m
- Length: approx 3.30 m

Artikeltext

Grabenbrücke aus Aluminium

Grabenbrücke aus Aluminium

Für den sicheren Übergang über Gräben und Kanäle.

- komplett aus Aluminium
- mit Auffahrrampe für Rollstühle, Kinderwagen, etc.
- Belag besteht aus rutschsicherem Alu-Tränenblech 3/4 mm
- seitliche Absicherung des Fußraums durch Alu-Bordbretter
- Geländer sind mit rot-weiß-rot Reflektorstreifen ausgestattet
- beidseitig angeschweißte Tragegriffe ermöglichen ein ergonomisches Handling
- vier eingearbeitete Stapelwinkel ermöglichen einen sicheren Transport sowie eine ordentliche Lagerung
- durch vier eingearbeitete Ösen können die Brücken mit dem Erdnagel Art.-Nr. 30W80 gegen Verrutschen gesichert werden
- Tragfähigkeit: 200 kg/m²

- Breite: 1,30 m
- Länge: ca. 3,30 m

Verwendungszweck

Der Verwendungszweck einer Grabenbrücke aus Aluminium liegt in der sicheren Überbrückung von Gräben, Baugruben oder Hindernissen für Fußgänger und leichte Transportmittel. Sie dient dazu, Wege auf Baustellen oder im öffentlichen Raum zugänglich zu halten und gleichzeitig ein hohes Maß an Sicherheit zu gewährleisten. Durch ihre leichte, korrosionsbeständige und dennoch stabile Bauweise lässt sich die Aluminium-Grabenbrücke schnell transportieren, aufbauen und flexibel einsetzen. Ob im Straßenbau, Tiefbau oder bei temporären Baumaßnahmen: Die Grabenbrücke aus Aluminium ist eine praktische und zuverlässige Lösung für sichere Übergänge.



* All data are approximate values (partly with industry-standard rounding for better understanding) and serve only for product understanding, but not as a basis for the design of accessories, storage solutions, adaptations, combination products or the like. All information is without guarantee, for possible errors and resulting consequences we assume no responsibility.

* Alle Angaben sind Richtwerte (teilweise mit branchenüblichen Rundungen zum besseren Verständnis) und dienen lediglich zum Produktverständnis, nicht aber als Basis zum Bau von Zubehörteilen, Lagergestellen, Adaptierungen, Kombinationsprodukten o.ä. Alle Angaben sind ohne Gewähr, für evtl. Fehler und resultierende Folgen übernehmen wir keine Verantwortung.