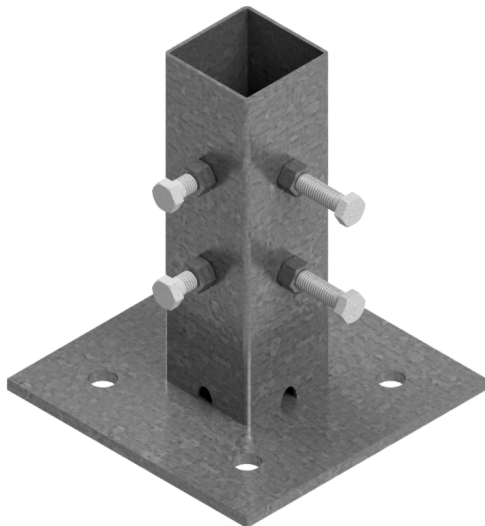




Número de artículo / Article number: 3F120-1

Adaptación para Dispositivo de instalación en hormigón, sin bisagras, el tubo redondo puede empotrarse hasta la placa adaptadora



Descripción

Adaptación para Dispositivo de instalación en hormigón

Adaptación para junta de instalación de hormigón

-Opción de inserción para tubos de 40 x 40 mm / 60 x 60 mm
-Los postes de señalización se pueden fijar con 4 tornillos
-Diseño: galvanizado

- sin bisagras, el tubo redondo puede empotrarse hasta la placa adaptadora

Datos técnicos

Peso: 4 kg
Dimensiones: 200 mm x 240 mm x 200 mm
material:
S235 JR

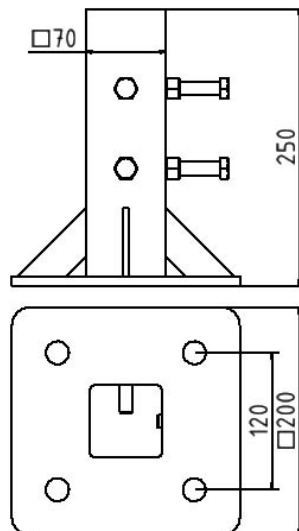
surface:
hot dipped galvanized acc. to DIN ISO 1461

* Todas las especificaciones son valores aproximados (en algunos casos con el redondeo estándar de la industria para una mejor comprensión) y están destinadas únicamente a la comprensión del producto, pero no como base para la construcción de accesorios, bastidores de almacenamiento, adaptaciones, productos combinados o similares. Toda la información se facilita sin garantía, por lo que no asumimos responsabilidad alguna por posibles errores y sus consecuencias.

* All data are approximate values (partly with industry-standard rounding for better understanding) and serve only for product understanding, but not as a basis for the design of accessories, storage solutions, adaptations, combination products or the like. All information is without guarantee, for possible errors and resulting consequences we assume no responsibility.

EAN / EAN number: 4250384740535
Categoría de carga / Freight category: A

Adaptation for concrete fixture, not foldable, round tube can be recessed up to the adapter plate



Item description

Adaptation for concrete fixture

Adaptation for concrete fixture

-can be inserted for 40 x 40mm / 60 x 60 mm square or round tubes
-signposts can be fixed with 4 screws
-galvanised

- not foldable, round tube can be recessed up to the adapter plate

Technical specifications

Weight: 4 kg
Dimensions: 200 mm x 240 mm x 200 mm
material:
S235 JR

surface:
hot dipped galvanized acc. to DIN ISO 1461