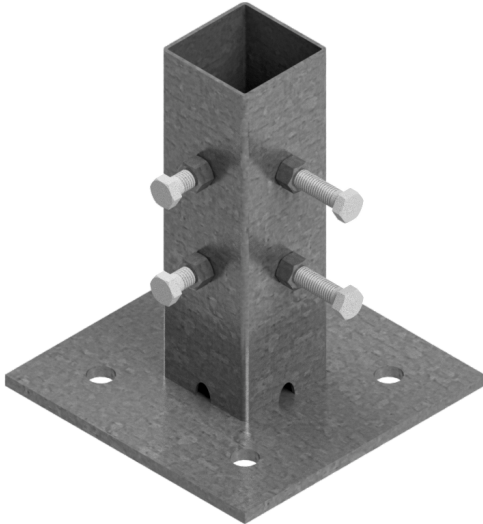




Artikelnummer / Article number: 3F120-1

Aanpassing voor Apparaat voor betoninstallatie, niet scharnierend, ronde buis kan worden verzonken tot aan de adapterplaat



Omschrijving

Aanpassing voor Apparaat voor betoninstallatie

Aanpassing voor betonnen installatieafdichting

-Invoegmogelijkheid voor buizen van 40 x 40 mm / 60 x 60 mm
-Bordpalen kunnen worden bevestigd met 4 schroeven
-Design: gegalvaniseerd

- niet scharnierend, ronde buis kan worden verzonken tot aan de adapterplaat

Technische gegevens

Gewicht: 4 kg
Afmetingen: 200 mm x 240 mm x 200 mm
materiaal:
S235 JR

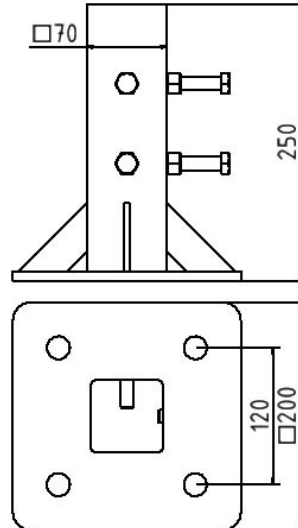
surface:
hot dipped galvanized acc. to DIN ISO 1461

* Alle specificaties zijn waarden bij benadering (in sommige gevallen met afrondingen volgens de industriestandaard voor een beter begrip) en zijn uitsluitend bedoeld om het product te begrijpen, maar niet als basis voor de constructie van accessoires, opbergrekken, aanpassingen, combinatieproducten of soortgelijke producten. Wij aanvaarden geen aansprakelijkheid voor eventuele fouten en de daaruit voortvloeiende gevolgen.

* All data are approximate values (partly with industry-standard rounding for better understanding) and serve only for product understanding, but not as a basis for the design of accessories, storage solutions, adaptations, combination products or the like. All information is without guarantee, for possible errors and resulting consequences we assume no responsibility.

EAN / EAN number: 4250384740535
Vrachtcategorie / Freight category: A

Adaptation for concrete fixture, not foldable, round tube can be recessed up to the adapter plate



Item description

Adaptation for concrete fixture

Adaptation for concrete fixture

-can be inserted for 40 x 40mm / 60 x 60 mm square or round tubes
-signposts can be fixed with 4 screws
-galvanized

- not foldable, round tube can be recessed up to the adapter plate

Technical specifications

Weight: 4 kg
Dimensions: 200 mm x 240 mm x 200 mm
materiaal:
S235 JR

surface:
hot dipped galvanized acc. to DIN ISO 1461