

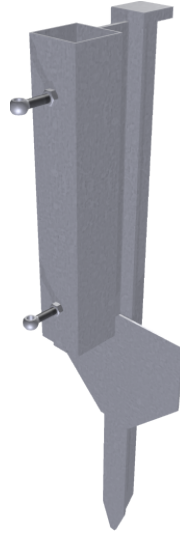


Article number / Artikelnummer: 35303

EAN number / EAN: 4250384703301
Freight category / Frachtkategorie: A

Ground peg type standard 60 to TL

Erdspieß Typ Standard 60 nach TL



Item description

Ground peg type standard 60 to TL

Ground peg type standard 60 to TL

Artikeltext

Erdspieß Typ Standard 60 nach TL

Erdspieß nach TL - Typ Standard 60 zum Einstecken von 60 x 60 mm und Ø 60 mm Schaftrohren, angespitztes T-Profil mit aufgeschweißtem Schlagblech zum Einschlagen ins Erdreich, ein Trapezblech sichert den Erdspieß gegen Torsion, 2 Stellschrauben fixieren das Schaftrohr im Aufnahmestutzen
Einschlagtiefe: 460 mm
Ausführung: verzinkt

Verwendungszweck

Der Verwendungszweck eines Erdspießes liegt in der sicheren Verankerung und Befestigung von Gegenständen im Boden. Er dient dazu, Elemente wie Schilder, Absperrungen, Leuchten, Sonnenschirme oder Bauhilfsmittel stabil im Erdreich zu fixieren und gegen Verrutschen oder Umkippen zu sichern. Durch seine einfache Handhabung und robuste Ausführung ermöglicht der Erdspieß eine schnelle und zuverlässige Befestigung in unterschiedlichen Untergründen. Ob im Garten- und Landschaftsbau, bei Veranstaltungen, im Bauwesen oder im privaten Einsatz: Der Erdspieß ist eine praktische und vielseitige Lösung für stabile Verankerungen.



Technical specifications

Weight: 8 kg
Dimensions: 130 mm x 862 mm x 130 mm
material:
S235 JR

surface:
hot dipped galvanized acc. to DIN ISO 1461

Technische Daten

Gewicht: 8 kg
Abmessungen: 130 mm x 862 mm x 130 mm
Material:
S235 JR

Oberfläche:
Feuerverzinkung nach DIN ISO 1461

* All data are approximate values (partly with industry-standard rounding for better understanding) and serve only for product understanding, but not as a basis for the design of accessories, storage solutions, adaptations, combination products or the like. All information is without guarantee, for possible errors and resulting consequences we assume no responsibility.

* Alle Angaben sind Richtwerte (teilweise mit branchenüblichen Rundungen zum besseren Verständnis) und dienen lediglich zum Produktverständnis, nicht aber als Basis zum Bau von Zubehörteilen, Lagergestellen, Adaptierungen, Kombinationsprodukten oä. Alle Angaben sind ohne Gewähr, für evtl. Fehler und resultierende Folgen übernehmen wir keine Verantwortung.