

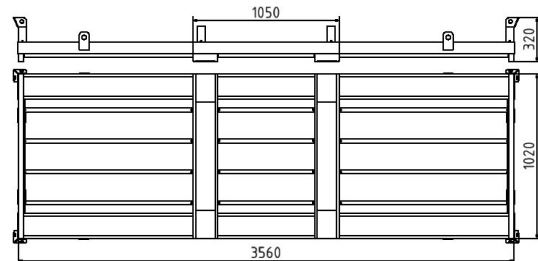
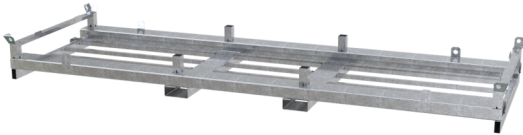


Article number / Artikelnummer: **3B215**

EAN number / EAN: 4250384734572
Freight category / Frachtkategorie: C

Storage and transport pallet for 30 base plates

Lager- und Transporttraverse für 30 Fußplatten



Item description

Storage and transport pallet for 30 base plates

Artikeltext

Lager- und Transporttraverse für 30 Fußplatten

Storage and transport crossbar

Lager und Transporttraverse

- for 30x footplates
- 2-sided trafficable
- stackable in combination with crossbar for construction fence (part-no. 3B211)
- Stand tubes and crossbars made of 160 x 75 mm C-profile
- Finish: galvanised

- aufnahmekapazität: 30x Fußplatten
- 2-seitig befahrbar
- in Kombination mit Traverse für Bauzaun (Art.-Nr. 3B211) stapelbar
- Standrohre und Querholme aus 160 x 75 mm gekantetem C-Profil gefertigt
- Ausführung: verzinkt

Technical specifications

Weight: 140 kg
Dimensions: 1800 mm x 3560 mm x 318 mm
material:
S235 JR

dimensions: 3.56 m x 1.02 m

surface:
hot dipped galvanized acc. to DIN ISO 1461

Verwendungszweck

Der Verwendungszweck einer Lager- und Transportpalette liegt in der effizienten Lagerung, dem sicheren Transport und der strukturierten Bereitstellung von Waren und Materialien in Logistik, Industrie und Handel. Sie dient dazu, Güter zu bündeln, zu stabilisieren und den Umschlag mit Flurförderzeugen wie Gabelstaplern oder Hubwagen zu erleichtern. Durch ihre robuste Bauweise ermöglicht die Lager- und Transportpalette eine optimale Raumausnutzung sowie reibungslose Abläufe in Lager- und Transportprozessen. Ob im Versand, in der Produktion oder im Lager: Die Lager- und Transportpalette ist eine unverzichtbare Lösung für effiziente und sichere Materialflüsse.

Technische Daten

Gewicht: 140 kg
Abmessungen: 1800 mm x 3560 mm x 318 mm
Material:
S235 JR

Abmaße: 3,56 x 1,02 m

Oberfläche:
Feuerverzinkung nach DIN ISO 1461



* All data are approximate values (partly with industry-standard rounding for better understanding) and serve only for product understanding, but not as a basis for the design of accessories, storage solutions, adaptations, combination products or the like. All information is without guarantee, for possible errors and resulting consequences we assume no responsibility.

* Alle Angaben sind Richtwerte (teilweise mit branchenüblichen Rundungen zum besseren Verständnis) und dienen lediglich zum Produktverständnis, nicht aber als Basis zum Bau von Zubehörteilen, Lagergestellen, Adaptierungen, Kombinationsprodukten o.ä. Alle Angaben sind ohne Gewähr, für evtl. Fehler und resultierende Folgen übernehmen wir keine Verantwortung.