

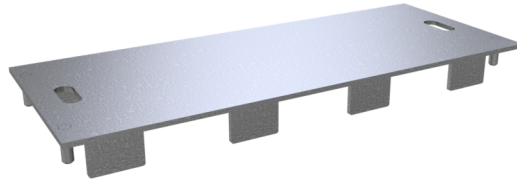


Article number / Artikelnummer: **33931-12**

EAN number / EAN: 4250384753269
Freight category / Frachtkategorie: A

Hose and cable bridge, Extension element: 1000 x 400 x 100 mm
3 x cable ducts: approx. 180 x 90 x 400 mm

Schlauch- und Kabelbrückensystem, Verlängerungselement
1000 x 400 x 100mm 3 x Durchlasskanäle: ca. 180 x 90 x 400 mm



Item description

Hose and cable bridge

Hose and Cable Bridge

Side hooks and eyelets for protecting supply lines and connecting multiple units.

- Load capacity: 40 t
- Channel length can be extended by connecting multiple units
- Channel dimensions: 250 x 90 x 400 mm
- Finish: galvanized

- Extension element: 1000 x 400 x 100 mm 3 x cable ducts: approx. 180 x 90 x 400 mm

Technical specifications

Weight: 37,81 kg
Dimensions: 400 mm x 1000 mm x 100 mm
material:
S235 JR

surface:
hot dipped galvanized

Artikeltext

Schlauch- und Kabelbrückensystem

Schlauch- und Kabelbrücke

Zum Schutz von Versorgungsleitungen seitliche Haken und Ösen für die Verbundbildung mehrerer Elemente.

- Belastbarkeit: 40 t
- Kanallänge durch mehrere Elemente aneinander erweiterbar
- Abmaße Durchlasskanal: 250 x 90 x 400 mm
- Ausführung: verzinkt

- Verlängerungselement 1000 x 400 x 100mm 3 x Durchlasskanäle: ca. 180 x 90 x 400 mm

Verwendungszweck

Der Verwendungszweck einer Schlauch- und Kabelbrücke liegt im sicheren Schutz und der Überführung von Schläuchen und Kabeln über Verkehrs- und Arbeitswege. Sie dient dazu, Leitungen vor Beschädigungen durch Fahrzeuge oder Fußgänger zu schützen und gleichzeitig Stolper- sowie Unfallrisiken zu reduzieren. Durch ihre robuste Bauweise ermöglicht die Schlauch- und Kabelbrücke eine sichere Überfahrt und Begehbarkeit auch bei hoher Belastung. Ob auf Baustellen, bei Veranstaltungen, in der Industrie oder im kommunalen Einsatz: Die Schlauch- und Kabelbrücke ist eine zuverlässige und vielseitige Lösung für sichere und geordnete Arbeitsabläufe.

Technische Daten

Gewicht: 37,81 kg
Abmessungen: 400 mm x 1000 mm x 100 mm
Material :
S235 JR

Oberfläche:
Feuerverzinkt nach DIN ISO 1461



* All data are approximate values (partly with industry-standard rounding for better understanding) and serve only for product understanding, but not as a basis for the design of accessories, storage solutions, adaptations, combination products or the like. All information is without guarantee, for possible errors and resulting consequences we assume no responsibility.

* Alle Angaben sind Richtwerte (teilweise mit branchenüblichen Rundungen zum besseren Verständnis) und dienen lediglich zum Produktverständnis, nicht aber als Basis zum Bau von Zubehörteilen, Lagergestellen, Adaptierungen, Kombinationsprodukten oä. Alle Angaben sind ohne Gewähr, für evtl. Fehler und resultierende Folgen übernehmen wir keine Verantwortung.