

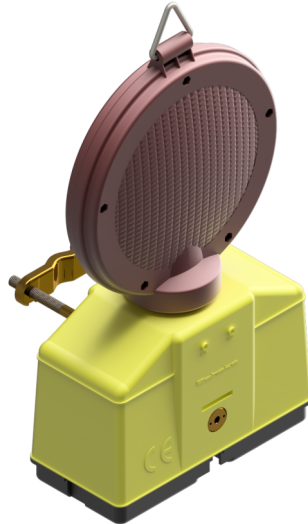


Article number / Artikelnummer: 31211R

EAN number / EAN: 4250384702236
Freight category / Frachtkategorie: A

Building site warning light, red optical system, including automatic twilight sensor

Baustellen- Warnleuchte, Rote Optik, inkl. Dämmerungsautomatik



Item description

Building site warning light

Building site warning light

- with LED technology
- flash-constant lieght
- two-sides
- optics Ø 180mm
- with holder and battery box, for 2 x 6V batteries

- red optical system
- including automatic twilight sensor

Artikeltext

Baustellen- Warnleuchte

Baustellen-Warnleuchte

- mit LED-Technik
- Blink- Dauerlicht
- zweiseitig
- Optik Ø 180mm
- mit Halter und Batteriekasten für 2 x 6V Batterien

- Rote Optik
- inkl. Dämmerungsautomatik

Verwendungszweck

Der Verwendungszweck einer Bauzaunlampe liegt in der verbesserten Sichtbarkeit und zusätzlichen Sicherheit von Mobilzäunen und abgesperrten Bereichen bei Dunkelheit oder schlechten Lichtverhältnissen. Sie wird eingesetzt, um Baustellen, Gefahrenstellen oder temporäre Absperrungen deutlich zu kennzeichnen und so Unfälle zu vermeiden. Durch ihre einfache Befestigung am Bauzaun und meist batteriebetriebene Funktion ist die Bauzaunlampe schnell einsatzbereit und flexibel nutzbar. Ob im Straßenbau, auf Baustellen oder bei Veranstaltungen: Die Bauzaunlampe ist eine effektive Lösung für Sicherheit, Orientierung und klare Warnwirkung.



Technical specifications

Weight: 1,1 kg
Dimensions: 180 mm x 350 mm x 80 mm
material:
plastic

Technische Daten

Gewicht: 1,1 kg
Abmessungen: 180 mm x 350 mm x 80 mm
Material:
Kunststoff

* All data are approximate values (partly with industry-standard rounding for better understanding) and serve only for product understanding, but not as a basis for the design of accessories, storage solutions, adaptations, combination products or the like. All information is without guarantee, for possible errors and resulting consequences we assume no responsibility.

* Alle Angaben sind Richtwerte (teilweise mit branchenüblichen Rundungen zum besseren Verständnis) und dienen lediglich zum Produktverständnis, nicht aber als Basis zum Bau von Zubehörteilen, Lagergestellen, Adaptierungen, Kombinationsprodukten o.ä. Alle Angaben sind ohne Gewähr, für evtl. Fehler und resultierende Folgen übernehmen wir keine Verantwortung.