

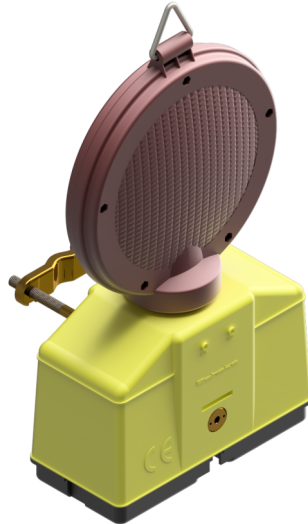


Numéro d'article / Article number: 31211R

Numéro EAN / EAN number: 4250384702236
Catégorie de fret / Freight category: A

Lampes d'avertissement de chantier, optique rouge, avec minuterie crépusculaire automatique

Building site warning light, red optical system, including automatic twilight sensor



Description de l'article

Lampes d'avertissement de chantier

Lampes d'avertissement de chantier, technologie LED, feu clignotant / feu continu, deux faces, optique Ø 180mm, avec fixation et boîtier de batterie, pour 2 batteries 6 Volts

- optique rouge
- avec minuterie crépusculaire automatique

Item description

Building site warning light

Building site warning light

- with LED technology
- flash-constant light
- two-sides
- optics Ø 180mm
- with holder and battery box, for 2 x 6V batteries

- red optical system
- including automatic twilight sensor

Technical specifications

Weight: 1,1 kg

Dimensions: 180 mm x 350 mm x 80 mm

material:

plastic

* Toutes les données sont des valeurs indicatives (en partie avec les arrondis habituels dans la branche pour une meilleure compréhension) et servent uniquement à la compréhension du produit, mais pas comme base pour la construction d'accessoires, de supports de stockage, d'adaptations, de produits combinés ou autres. Toutes les indications sont fournies sans garantie, nous déclinons toute responsabilité pour d'éventuelles erreurs et les conséquences qui en résultent.

* All data are approximate values (partly with industry-standard rounding for better understanding) and serve only for product understanding, but not as a basis for the design of accessories, storage solutions, adaptations, combination products or the like. All information is without guarantee, for possible errors and resulting consequences we assume no responsibility.