

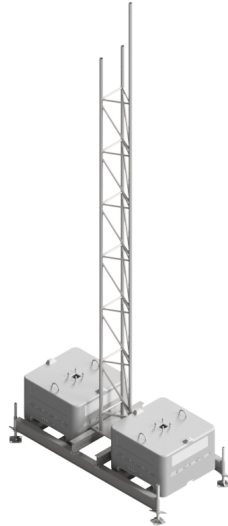


Article number / Artikelnummer: **35350-SETM**

EAN number / EAN: 4250384747077  
Freight category / Frachtkategorie: D

Set up device for lattice tower

Aufstellvorrichtung mit Gittermast



### Item description

Set up device for lattice tower

Set-up device for lattice tower consisting of:

1x frame for concrete set-up devices (part-no. 35350)  
2x concrete set-up device 1000 kg (part-no. 3F121)  
1x lattice tower 350, galvanized, 6,15 m (part-no. 353017)  
24x hexagon screw M16x40 mm, galvanized (part-no. E1Y16x40)  
4x hexagon screw M16x55 mm, galvanized (part-no. E1Y16x55)  
28x nut M16 acc. DIN 934, galvanized (part-no. E1M16V)  
32x flat washer Ø17 mm (part-no. E1U17)

### Artikeltext

Aufstellvorrichtung mit Gittermast

Aufstellvorrichtungen mit Gittermast bestehend aus:

4x neigbare Gewindefußplatte 500x38mm (Art.-Nr. 70670N)  
2x I-Profil DIN 1025-IPE 140 (Art.-Nr. 2052535)  
4x I-Profil 140x73x1050mm (Art.-Nr. 35350-2)  
2x I-Profil 160x82x2280mm (Art.-Nr. 35350-1)  
24x Sechskantschraube M16x40 (Art.-Nr. E1Y16X40)  
4x Sechskantschraube M16x55 (Art.-Nr. E1Y16X55)  
28x Sechskantmutter M16 (Art.-Nr. E1M16V)  
32x Unterlegscheibe d=17mm (Art.-Nr. E1U17)  
2x Beton-Aufstellvorrichtung 1000 kg (Art.-Nr. 3F121)  
1x Gitterrohrmast 350, verzinkt, 6,15 m (Art.-Nr. 353017)

### Technical specifications

Weight: 2300 kg  
Dimensions: 1400 mm x 6200 mm x 800 mm  
Material:  
steel, concrete

### Technische Daten

Gewicht: 2300 kg  
Abmessungen: 1400 mm x 6200 mm x 800 mm  
Material:  
Stahl, Beton

\* All data are approximate values (partly with industry-standard rounding for better understanding) and serve only for product understanding, but not as a basis for the design of accessories, storage solutions, adaptations, combination products or the like. All information is without guarantee, for possible errors and resulting consequences we assume no responsibility.

\* Alle Angaben sind Richtwerte (teilweise mit branchenüblichen Rundungen zum besseren Verständnis) und dienen lediglich zum Produktverständnis, nicht aber als Basis zum Bau von Zubehörteilen, Lagergestellen, Adaptierungen, Kombinationsprodukten oä. Alle Angaben sind ohne Gewähr, für evtl. Fehler und resultierende Folgen übernehmen wir keine Verantwortung.