



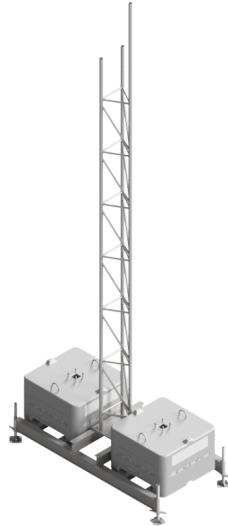
Número de artículo / Article number: **35350-SETM**

EAN / EAN number: 4250384747077

Categoría de carga / Freight category: D

Dispositivo de instalación con mástil de celosía

Set up device for lattice tower



Descripción

Dispositivo de instalación con mástil de celosía

Dispositivos de instalación con mástil de celosía compuesto por

4x placa base roscada inclinable 500x38mm (nº art. 70670N)
2x perfil en I DIN 1025-IPE 140 (nº art. 2052535)
4x perfil en I 140x73x1050mm (art. nº. 35350-2)
2x perfil en I 160x82x2280mm (ref. 35350-1)
24x tornillo de cabeza hexagonal M16x40 (art. nº. E1Y16X40)
4x tornillo de cabeza hexagonal M16x55 (art. nº. E1Y16X55)
28x tuerca hexagonal M16 (art. nº. E1M16V)
32x arandela d=17mm (ref. E1U17)
2x dispositivo de montaje de hormigón 1000 kg (ref. 3F121)
1x mástil de celosía tubular 350, galvanizado, 6,15 m (ref. 353017)

Datos técnicos

Peso: 2300 kg
Dimensiones: 1400 mm x 6200 mm x 800 mm
Material:
steel, concrete

Item description

Set up device for lattice tower

Set-up device for lattice tower consisting of:

1x frame for concrete set-up devices (part-no. 35350)
2x concrete set-up device 1000 kg (part-no. 3F121)
1x lattice tower 350, galvanized, 6,15 m (part-no. 353017)
24x hexagon screw M16x40 mm, galvanized (part-no. E1Y16x40)
4x hexagon screw M16x55 mm, galvanized (part-no. E1Y16x55)
28x nut M16 acc. DIN 934, galvanized (part-no. E1M16V)
32x flat washer Ø17 mm (part-no. E1U17)

Technical specifications

Weight: 2300 kg
Dimensions: 1400 mm x 6200 mm x 800 mm
Material:
steel, concrete



* Todas las especificaciones son valores aproximados (en algunos casos con el redondeo estándar de la industria para una mejor comprensión) y están destinadas únicamente a la comprensión del producto, pero no como base para la construcción de accesorios, bastidores de almacenamiento, adaptaciones, productos combinados o similares. Toda la información se facilita sin garantía, por lo que no asumimos responsabilidad alguna por posibles errores y sus consecuencias.

* All data are approximate values (partly with industry-standard rounding for better understanding) and serve only for product understanding, but not as a basis for the design of accessories, storage solutions, adaptations, combination products or the like. All information is without guarantee, for possible errors and resulting consequences we assume no responsibility.